



Soffiatrici SIDEL – Serie 1

I nostri upgrade

Chi siamo?

BBM è una società Italiana con una lunga e rinomata esperienza nel settore dell'imbottigliamento, specializzata nella fornitura di:

- service e assistenza tecnica;
- macchinari e/o linee di imbottigliamento usate-revisionate-garantite;
- ricambi originali e/o compatibili per le macchine dei principali costruttori;
- engineering e upgrade con soluzioni per un risparmio economico e un miglioramento dell'efficienza produttiva.

Il nostro obiettivo è offrire soluzioni tecniche che rispondano alle effettive necessità del Cliente, garantiscano performance ad alto livello e assicurino un risparmio economico.

Di seguito trovate una breve presentazione degli upgrade da noi forniti, installabili su soffiatrici SIDEL – Serie 1 che consentono:

- risparmio sull'acquisto della materia prima;
- risparmio sui consumi energetici;
- risparmio sull'acquisto di una macchina di nuova generazione.

Conversione filetto

Quando l'obiettivo è abbattere i costi del contenitore senza mutarne l'identità stilistica, la conversione del filetto è la soluzione ideale che consente una sensibile riduzione del peso della preforma preservando il design della bottiglia. L'utilizzo della nuova preforma alleggerita comporta l'adattamento della soffiatrice ad un filetto diverso da quello originale.

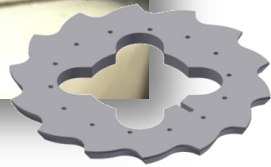
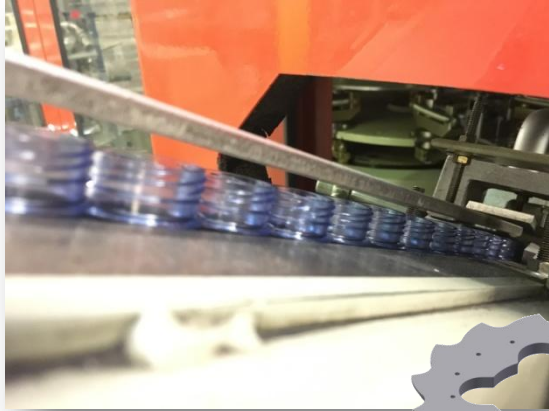


Preforma 1,5lt	Peso filetto	Peso tot. preforma
ALASKA 267	3,3 g	25,3 g
26/22	1,94 g	23,5 g

Prodotto	Nuovo filetto	Possibile riduzione di peso
Bibite gasate	PCO 1881	-1,3 g
	PCO Corvaglia	-1,5 g
Acqua piatta	New 26/22	-1,3 g / -1,6g (ref. 267 ALK)
Bibite piatte	BERICAP 33	-1,5 g / -2,5 g

Conversione filetto

Le principali aree di intervento.



1. Modifica delle parti macchina relative al carico ed inserimento preforme.

2. Sostituzione dei particolari del forno di riscaldamento necessari per il diametro o altezza del filetto.



Conversione filetto



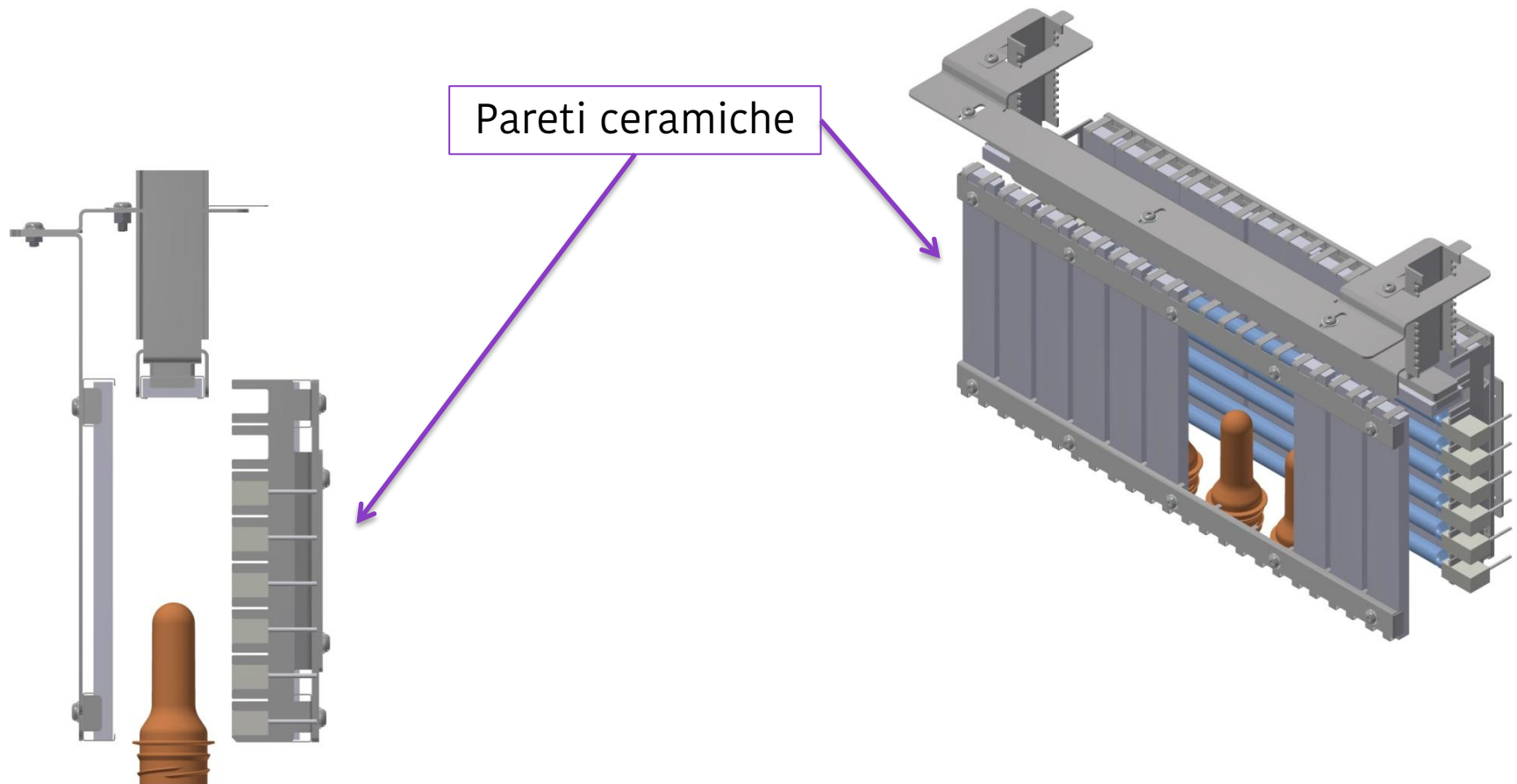
3. Pinze e particolari di presa delle preforme riscaldate dal forno alla stazione di soffiaggio.

4. Modifica degli accessori delle cavità di soffiaggio e delle pinze e particolari di estrazione e rilascio dei contenitori soffiati.



Pannelli ceramici

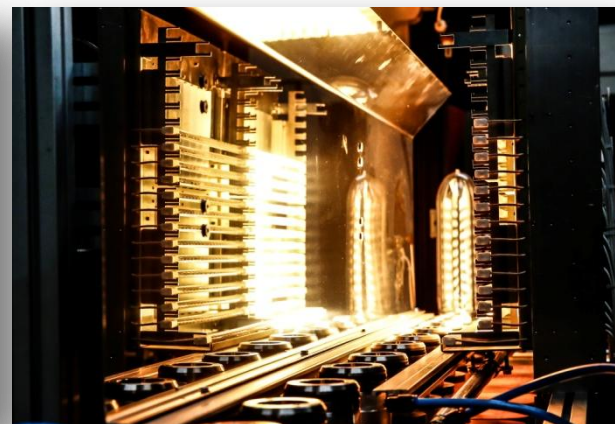
I nuovi CPO16 (*Ceramic Panels for Oven*) sono pannelli dotati di pareti ceramiche riflettenti che consentono un riscaldamento più rapido della preforma, con un risparmio energetico fino al 45%.



Pannelli ceramici

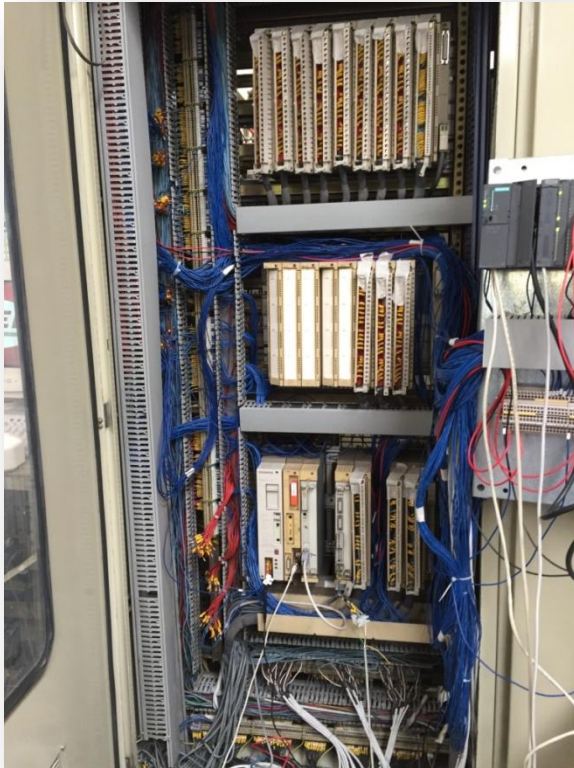
VANTAGGI

- Fino al 45% in meno di consumi elettrici
- Ottimizzazione del riscaldamento, in particolare sul corpo preforma
- Pannelli indipendenti e autopulenti
- Applicabile sulle soffiatrici dei principali Costruttori



Migrazione da Siemens S5 a S7

L'upgrade consiste nella migrazione del PLC a Siemens S7 e l'aggiunta di un pannello operatore che funziona da interfaccia con il sistema.



VANTAGGI

- Evitare il problema di componenti fuori produzione e commercio
- Interfaccia operatore nuovo e intuitivo

Modifica piromat

La modifica consiste nell'eliminazione di un controllo PID obsoleto, in quanto fuori produzione e pertanto di difficile reperimento.



1.



2.

Esempio di installazione del nuovo modello:

1. Settaggi digitali per la gestione dello stand-by;
2. Settaggi digitali per il controllo della temperatura.

VANTAGGI

- Regolatore grafico che facilita il settaggio dei parametri
- Eliminazione della scheda di comunicazione su PLC S5, già fuori produzione
- Eliminazione dei problemi di comunicazione del sistema con schede e profili Jbus

Implementazione dei relè statici

La modifica consiste nella sostituzione dei relè esistenti con quelli aventi tecnologia di pilotaggio “pwm” permettendo una regolazione ottimizzata delle lampade delle varie sezioni del forno.



Ogni dispositivo, installato nel quadro elettrico, possiede una logica di controllo integrata con la parte di potenza che alimenta le lampade.

