



*MAINTENANCE*

**BANDES  
TRANSPORTEUSES  
ET ROLLEAUX**



# MAINTENANCE DES CONVOYEURS ET ROLLEAUX

BBM Service offre des services de maintenance complets sur **les convoyeurs de bouteilles** et de **colis** de tous types. Notre procédure implique le démontage des courroies pour une révision et un nettoyage approfondi de l'équipement, avec le remplacement éventuel des composants usés et le passage à des solutions de nouvelle génération qui améliorent le résultat global.

Outre le service de maintenance, BBM est également **fournisseur de tous types de pièces de rechange compatibles** et garanties pour une courroie toujours au top de ses performances.

## NOS AVANTAGES

Temps d'arrêt minimisé,  
assistance technique  
toujours disponible

Possibilité de récupérer une  
partie de l'ancien  
équipement, ce qui permet  
d'optimiser les coûts

Le département technique  
vérifie les améliorations à  
apporter pour optimiser la  
production



PLANIFIEZ À L'AVANCE

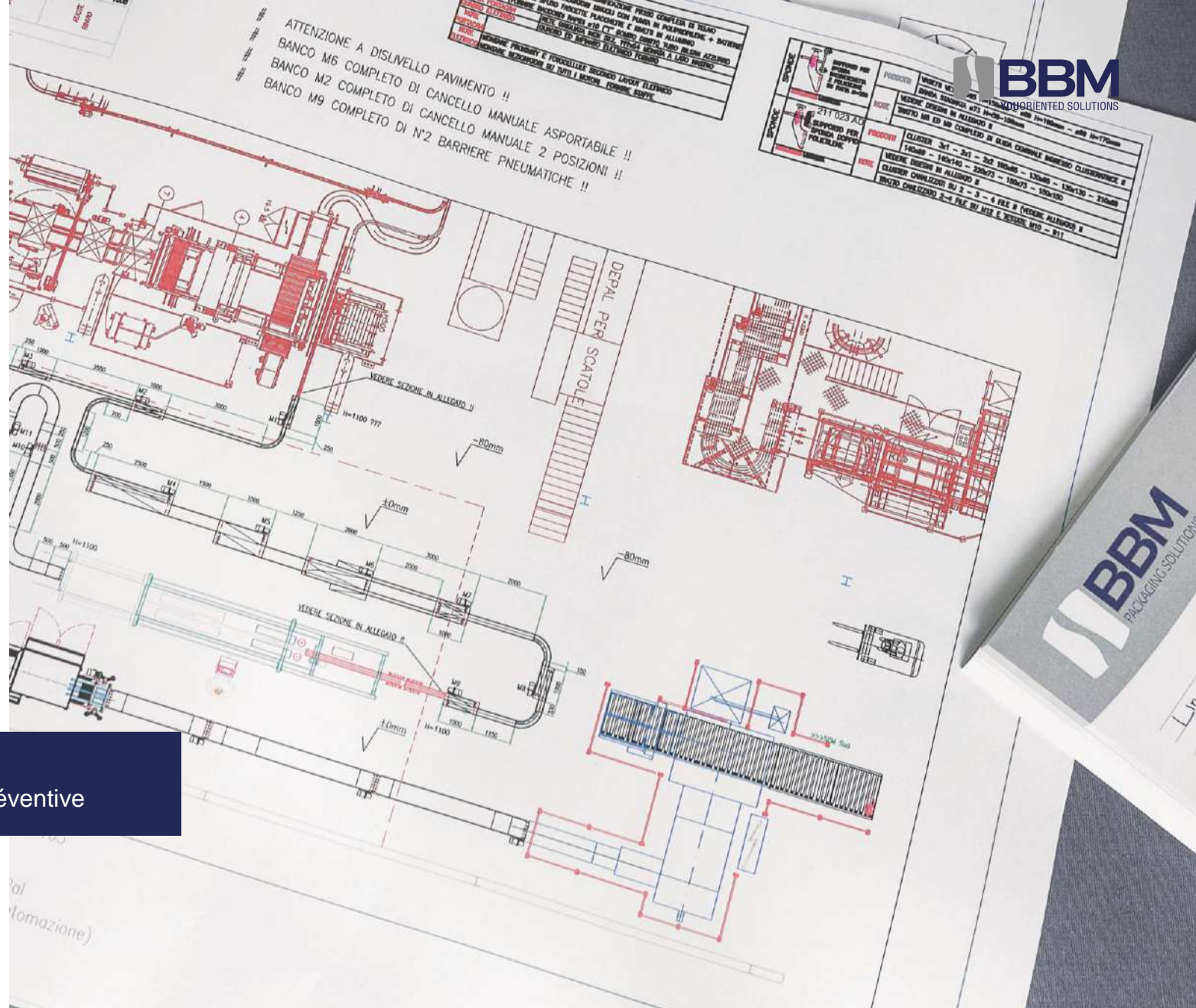
# 1. PLANIFIEZ À L'AVANCE

Les activités de planification permettent de **minimiser et d'éviter les temps d'arrêt**, de restaurer et de maintenir les performances, d'économiser du temps et de l'argent, grâce à des mesures préventives qui empêchent les problèmes de survenir

## NOS SERVICES

Visite de diagnostic préliminaire et audit technique

Programmes de maintenance préventive





RÉSOLVEZ MAINTENANT

## 2. RÉSOLVEZ MAINTENANT

En fonction des besoins individuels, les activités réalisées par l'équipe de service comprennent généralement:

- **Maintenance** avec inspection des pièces individuelles
- **Révision** des composants usés
- **Restauration** des éléments manquants

Vous pouvez compter sur notre soutien rapide pour remettre votre production sur les rails aussi vite que possible.

### NOS SERVICES

Un service sur le terrain flexible et rapide

Pièces de rechange compatibles, testées et garanties





# EXEMPLES DE MAINTENANCE

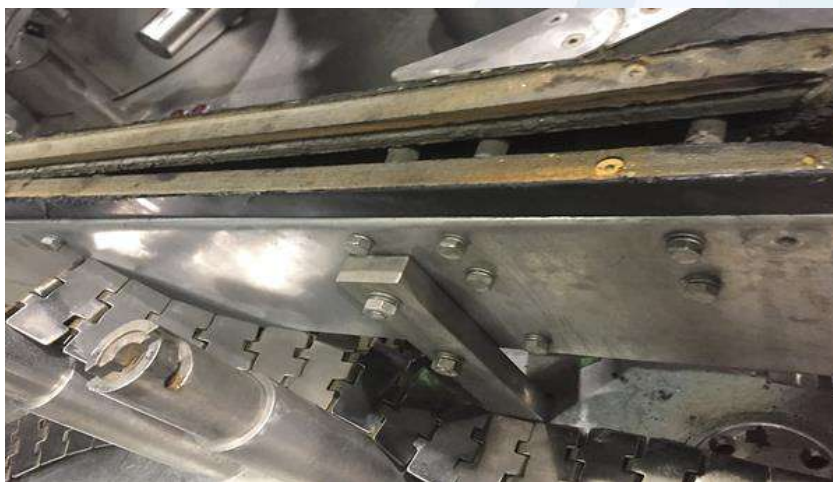


- Contrôle des transmissions
- Remplacement des guides, des roues folles et traînantes, des hayons
- Reconstruction d'arbres





# EXEMPLES DE MAINTENANCE



RÉSOLVEZ MAINTENANT

# EXEMPLES DE MAINTENANCE

AVANT



APRÈS





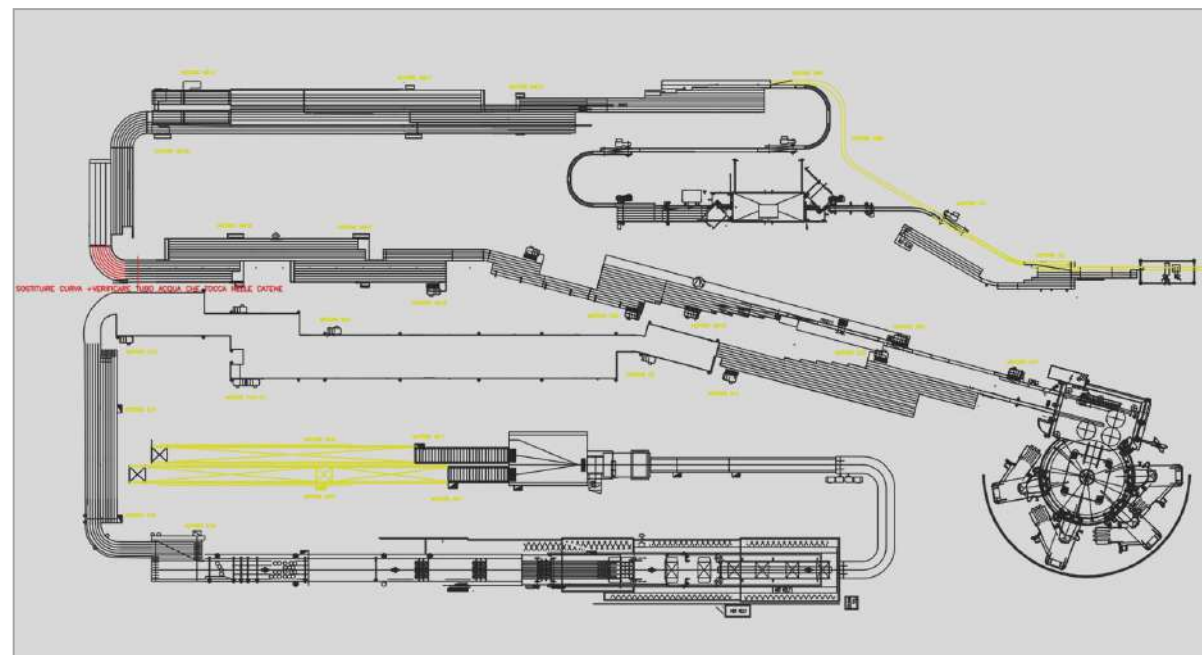
## 3. METTEZ À NIVEAU POUR DEMAIN

À la fin du chantier, BBM émet un rapport des activités réalisées, assorti de toutes les mises à niveau et/ou améliorations suggérées pour **améliorer les performances** de votre ligne d'embouteillage

### NOS SERVICES

Analyse et conseil

Mises à niveau et conversions





# EXEMPLE DE RAPPORT D'ENTRETIEN DE COURROIE



BBM Service S.r.l.  
 Via Pregalleno, 24 - San Pellegrino Terme  
 24016 - Bergamo (BG) Italy  
 Cod. Fiscale e P. I.V.A. IT03180620167  
 Tel +39 0345.23642 - Fax +39 0345.41755  
[www.bbmpackaging.com](http://www.bbmpackaging.com)

Service | machines | & much more

---

MODULO REPORT TECNICO

**1. Dati Cliente**

<b>Cliente</b>	XXXXXXXXXXXXXXXXXX
<b>Stabilimento</b>	XXXXXXX
<b>Riferimento</b>	Sig. XXXXXXXX XXXXXXXX

**2. Dettagli intervento**

<b>Nome tecnico</b>	Christian Normanni
<b>Date</b>	Dal 22/10 al 02/11/2016
<b>Macchina</b>	Nastri trasporto
<b>Riferimento</b>	Linea 4

**3. Attività svolte**

- Sostituzione supporti, alberi, catene, guide; sostituzione tappeti salita cartoni + pulizia nastri e verifica trasmissioni.
- Sostituzione catena rettilinea all'uscita riempitrice + sostituzione guide + guide passaggi zona scarto + pignoni t 21/30.
- Da motore D3 a MB6 sostituzione alberini rinvii + supporti + sostituzione albero motore MB6 diam.40 + rullini sostegno catena curvilinea.
- Motore MB7 sostituzione albero diam.40 + pignoni t 25/40.
- Motore MB12 sostituzione supporti (coio) yar 206 diam.30 + sostituito pignoni (z13, z15, z14, z16, z13, z12 ,z18 ¾ diam.30 + catena ¾ ) + sostituzione albero di rinvio diam.40.

- Motore MB13 sostituzione pignoni trasmissione + catena (5/8 z21, z23) + sostituzione albero rinvio diam.40 + rinvii 25/40 + accorciato catene.
  - Motore MB15 verifica alberi e trasmissioni (z23, 5/8 z23 5/8 ), trasmissione motore (z19, z25, 5/8 + catena 5/8) albero diam.35 rinvii 25/35, alta velocità ruote 23/35.
  - Motore MB16 albero diam.35 + trasmissione (pignone z19, z25, 5/8) + ruote t 23/35 + accorciato catene.
  - Motori MB17-18-D23-MB13-D25-D27-E32-E8-E24-E14-E16-E18 controllo catene + verificato trasmissioni.
  - Motore E10-E11 sostituito albero + supporti (coio) + ruote traino t21/40.
  - Motore MC3 sostituito motore + rulli gommati + tappeto + rifatti 2 alberi x rulli tensionamento tappeti (MC8), rifatti tondi polizzeno per tensionamento catena5/8 pignoni traino doppi z16 n'2 diam30 z30 n'1 diam.30 z30 n'1 diam.35 5/8 + sostituito cuscinetti rulli gom.6206 2z n'4.
  - Motore 915 sostituito tenuta riduttore.
- 4. Note post attività**
- Consigliamo la sostituzione delle ruote guida tappeto delle due salite cartoni, in totale 24 ruote in alluminio;
  - Consigliamo la sostituzione della curva segnata in rosso nel layout.

# UPGRADE ET AMÉLIORATIONS

Nous disposons d'une équipe de techniciens et d'ingénieurs qualifiés pour des activités hautement spécialisées, qui peuvent apporter leur savoir-faire pour vous aider à trouver et à développer la solution adéquate pour améliorer les performances de votre ligne. Cela vous fait gagner du temps et de l'argent. **Nous partageons le problème avec vous, élaborons la solution et la mettons en œuvre.**

## COMMENT NOUS TRAVAILLONS

Sur la base de l'audit réalisé par nos spécialistes techniques, nous pouvons suggérer certaines activités et modifications. Ces activités peuvent être réalisées par notre équipe de service, et concernent généralement:

Entretien des pièces individuelles, révision des composants usés et réparation des éléments manquant

Remplacement des barrières latérales par des solutions améliorées

Conception et mise en œuvre de mises à niveau pour accroître l'efficacité de votre ligne

Ingénierie de la ligne avec des activités éventuelles de réaménagement et de "coupe à longueur"



# CHANGEMENT DE FORMAT AUTOMATIQUE POUR LES BANDES TRANSPORTEUSES

## L'AUTOMATISATION POUR UN PROCESSUS PLUS EFFICACE

Le réglage des guides de confinement du produit se fait **automatiquement** sur toute la ligne, en appelant simplement le programme depuis le panneau à écran tactile, sans intervention de l'opérateur.

La transmission par les joints articulés, les boîtes de retour et les encodeurs assure une **précision** de positionnement maximale, une répétabilité des réglages et une réduction drastique des temps de changement.

Le système gère **tous les types de transport**: droits, courbes, inclinés et aériens.



# CHANGEMENT DE FORMAT AUTOMATIQUE POUR LES BANDES TRANSPORTEUSES

## FEATURES

- Structure en acier inoxydable avec guides pour économiser les étiquettes
- Transmission mécanique avec joints articulés et boîtes
- Positionnement du guide par encodeur et crémaillère
- Système de guidage courbe de compensation
- Composants de haute qualité



Faible entretien les années suivantes

Installation et test rapides - les composants sont livrés pré-assemblés

Gestion à distance via le panneau de contrôle



# 1. CHANGEMENT DE FORMAT AUTOMATIQUE POUR LES BANDES TRANSPORTEUSES

*CASE HISTORY – COCA COLA HBC*

## DEMANDE DU CLIENT

- Introduction d'un nouveau format
- Réduire les temps de changement
- Éviter d'endommager les colis

## STATUT QUO

Ligne constituée de bandes à rouleaux avec des côtés fixes, ajustements et changements de format impossibles

## BBM SOLUTION

- Ligne multiformat: à partir d'une ligne monofformat (3x2 sur 2 canaux) à une ligne multiformat (1x3 sur 4 canaux et 2x3 sur 3 canaux). Réduction du temps: nous fournissons des guides installés uniquement au début et à la fin de la toile
- Les bandes sans bords latéraux dans les sections courbes permettent la production de plusieurs formats en changeant uniquement les guides dans les sections droites
- Réduction des problèmes d'emballage: sans les guides de confinement fixes, la bande à rouleaux. La courroie à rouleaux évite les frottements dans les courbes et les dommages consécutifs aux paquets



## 2. REMPLACEMENT DES BARRIÈRES LATÉRALES PAR DES SUPPORTS MARBET, BOUTONS ET POIGNÉES

AVANT



APRÈS



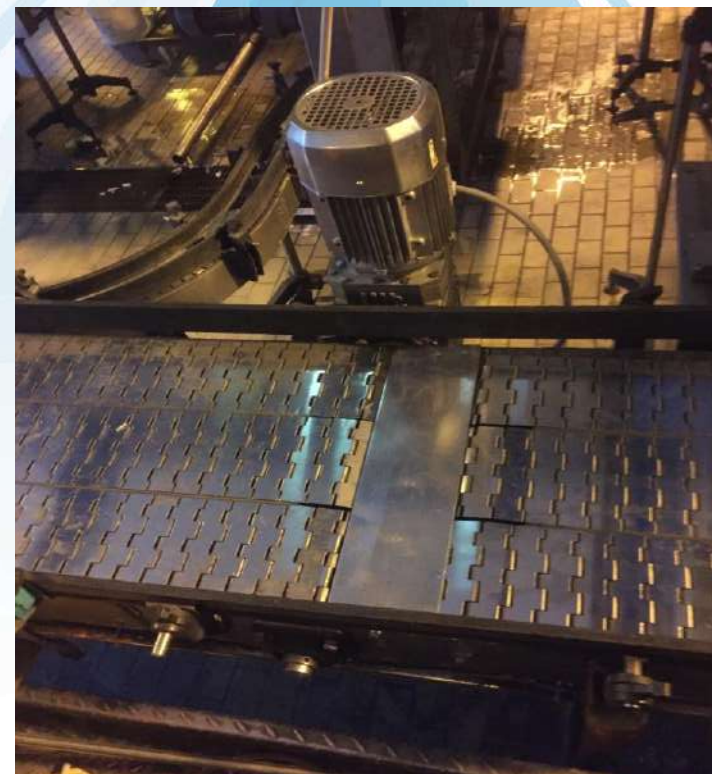


# 3. AJOUTER LA TRANSMISSION PAR L'INGÉNIERIE DES LIGNES

AVANT



APRÈS



# 4. INSERTION D'UN RETOURNEUR DE CAS POUR ACCÉLÉRER LA LIGNE

AVANT



APRÈS





# RÉFÉRENCES



**MERCI.**

**BBM Service s.r.l.**

Via Pregalleno, 24  
24016 San Pellegrino Terme  
Bergamo | Italy

Tel +39 0345.23642  
E-mail: [info@bbmpackaging.com](mailto:info@bbmpackaging.com)  
**[bbmpackaging.com](http://bbmpackaging.com)**

