



*Case History*

# **SMONTAGGIO CONSERVATIVO**



# SMONTAGGIO CONSERVATIVO

BBM Service offre progetti di ingegneria logistica chiavi in mano, tra cui lo smontaggio conservativo, che include:

- Pianificazione e management delle attività
- Organizzazione dei mezzi di sollevamento e dei trasporti
- Eventuale Ingegneria preliminare per l'ottimizzazione della linea
- Eventuale Rimontaggio e riavvio della linea produttiva

## I NOSTRI VANTAGGI

### SERVIZI CHIAVI IN MANO

BBM si occuperà di gestire tutte le fasi autonomamente

### GARANZIA

della qualità del servizio e della gestione delle attività

### TEMPI BREVI E COSTI CERTI

precisa pianificazione timing dell'intervento





## CASE HISTORY: CAMPARI

A dicembre 2019, BBM Service ha effettuato lo smontaggio conservativo per l'impianto di Gruppo Campari. Il processo include sette steps:



**Sopralluogo prima dello smontaggio**

**Presentazione intervento**

**Presentazione tempistiche di intervento**

**Smontaggio dei macchinari**

**Creazione casse per il trasporto**

**Carichi per il trasporto**

**Fine intervento**

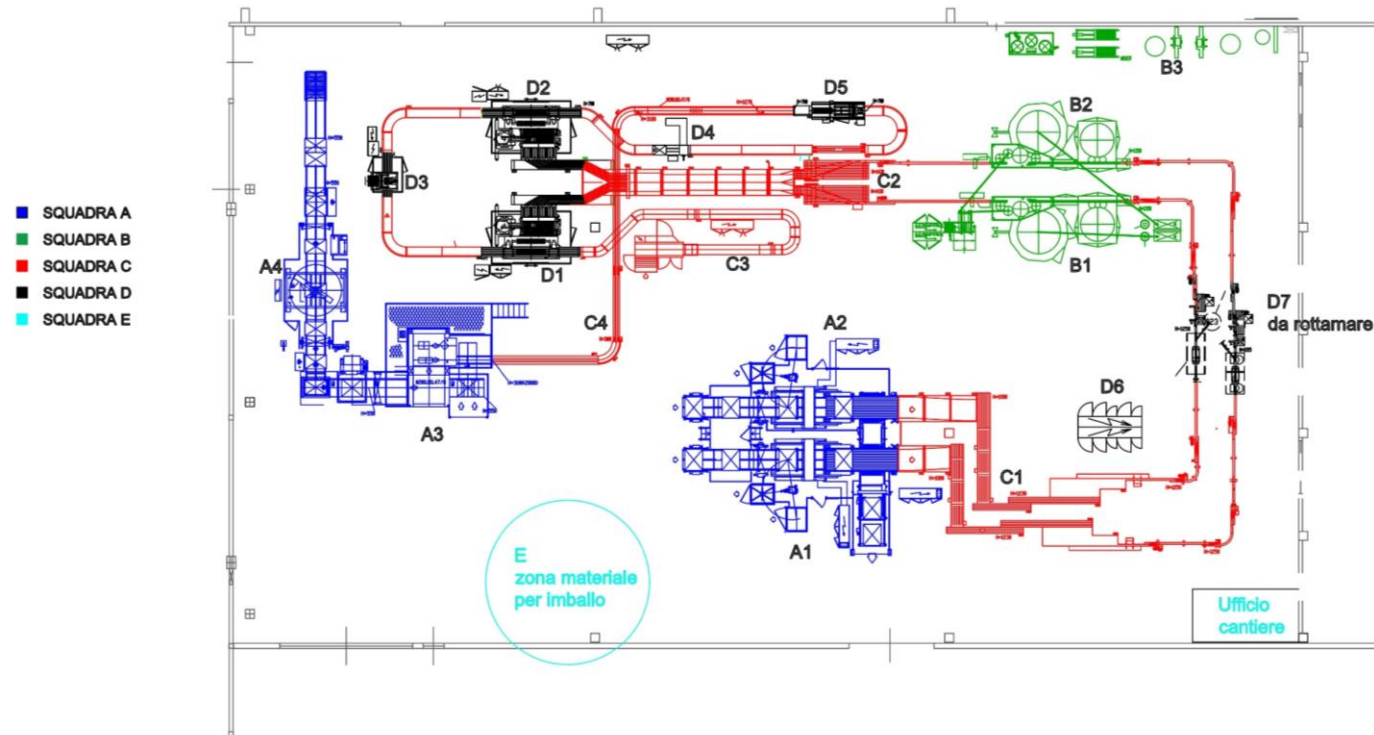
# SOPRALLUOGO PRIMA DELLO SMONTAGGIO



Sopralluogo per valutazione preventiva allo smontaggio

Rilievi dei macchinari e pianificazione delle tempistiche di intervento

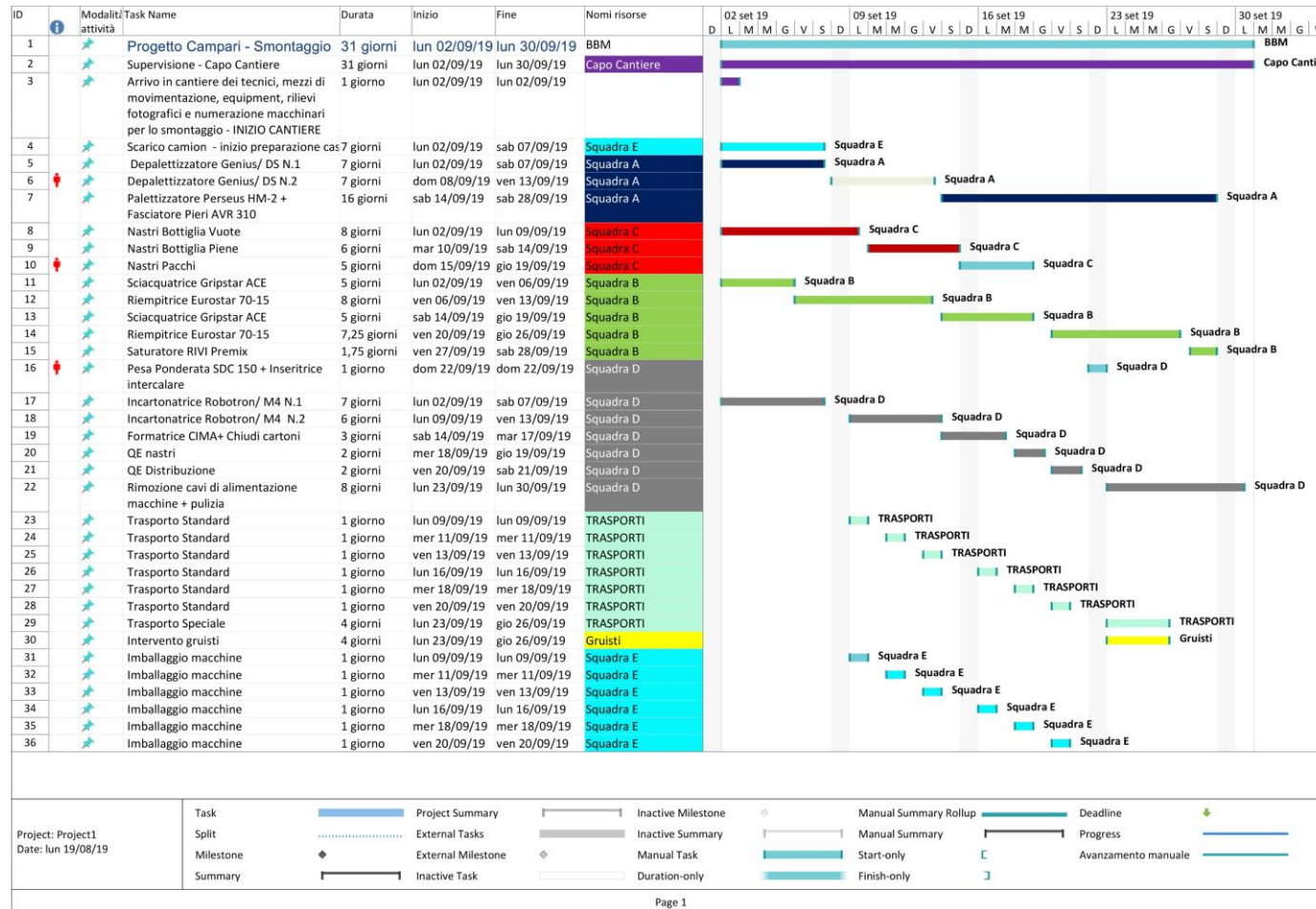
# PRESENTAZIONE INTERVENTO



Divisione dei vari componenti della linea per pianificare al meglio l'intervento da effettuare

PDS: Linea Crodo		
CLIENTE	RIF. Commessa	SCALA 1:200
	Linea Crodo	VERSIONE U.C.
RIF. disegno		

# PRESENTAZIONE TEMPISTICHE DI INTERVENTO



Pianificazione tempistiche e attività da svolgere.  
 Condivisione con il cliente del GANT e aggiornamento giornaliero sullo stato avanzamento lavori

# SMONTAGGIO DEI MACCHINARI



In ogni fase dell'intervento, i nostri tecnici rispettano tutte le norme di sicurezza di cantiere

# CREAZIONE CASSE PER IL TRASPORTO



Per assicurare i macchinari,  
i nostri tecnici realizzano casse su misura  
che consentono la **salvaguardia** delle  
attrezzature



# CARICHI PER IL TRASPORTO



Ci affidiamo a partner specializzati per i trasporti. Garantendo il **massimo dell'affidabilità**

# FINE INTERVENTO



Lasciamo il capannone completamente sgombro e in ordine. Tutti i materiali vengono **correttamente smaltiti** secondo le norme in vigore

# ALCUNI DEI NOSTRI CLIENTI

Ecco alcuni dei nostri clienti per cui abbiamo effettuato **smontaggio conservativo**



**GRAZIE.**

**BBM Service s.r.l.**

Via Pregalleno, 24  
24016 San Pellegrino Terme  
Bergamo | Italy

Tel +39 0345.23642

E-mail: [info@bbmpackaging.com](mailto:info@bbmpackaging.com)

**[bbmpackaging.com](http://bbmpackaging.com)**

